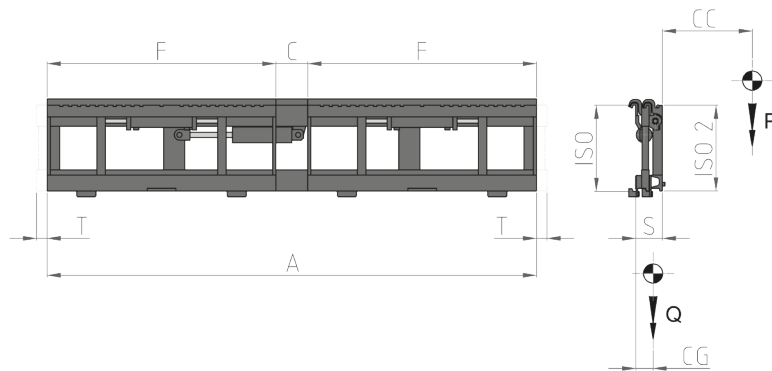


107.3 Dreifachseitenschieber



Erforderliche Hydraulikfunktionen: 2 | Maximaler Betriebsdruck: 200 Bar

Merkmale:

- Handling von mehrere Paletten nebeneinander.
- Aufnahme von 2/4 Paletten nebeneinander, gemäß dem Typ von den eingebauten Gabelzinken.
- Ausgestattet mit einer hinteren Seitenschubstruktur, mit der zwei Verschiebepplatten verbunden sind.
- Einfache und leichte Aktion, auch auf engsten Räumen.

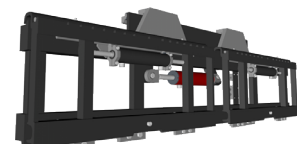
Sonderausführungen:

- Sonder Breite und/oder Schub.
- Kunden-anpassenden Gabelzinken.
- Kundenspezifische Lastschutzgitter.
- Kombinierbare Lasthalter mit anpassbaren Abmessungen und Öffnungen.

Artikel	Tragfähigkeit des Anbaugerätes	Lastschwerpunkt	ISO	Körperbreite		Abstand		Schub	Vorbaumaß	Eigenschwerpunkt	Gewicht
				A (mm)	F (mm)	C Min (mm)	C Max (mm)				
N°	P (kg)	CC (mm)	2328					T (mm)	S (mm)	CG (mm)	Q (kg)
15AFA2C0001	2500	500	2	1610	800	10	310	± 100	125	68	239
15AFA2C0002	2500	500	2	2100	980	20	420	± 100	125	68	286
15AHY7C0001	3500	500	3	2100	980	20	420	± 100	144	78	400
15AHY7C0002	3500	500	3	2180	980	100	500	± 100	144	80	408

Durchflussmengen	
ISO	(L/min)
2	15
3	15

↔ Seitenschub



Weitere Sonderausführungen entnehmen Sie bitte unserem Katalog