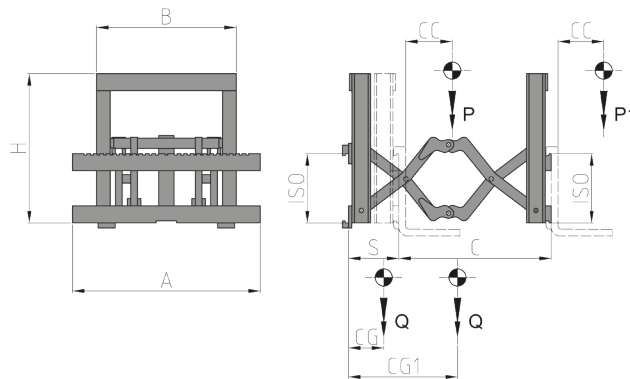


## 600 Vorschubgabelträger



Erforderliche Hydraulikfunktionen: 1 | Maximaler Betriebsdruck: 175 Bar

### Merkmale:

- Positionierung von palettierte Ware in Doppeltiefe.
- Für zweireihige Lagerung in Doppeltiefe oder einseitige LKW-Beladung.
- Nützlich in beengten Räumen, die keine größer Manöver zulassen.

### Sonderausführungen:

- Kunden-anpassenden Tragfähigkeiten und Schub.

Artikel	Tragfähigkeit Eingefahrenes Gerätes	Tragfähigkeit Ausgefahrenes Gerätes	Lastschwerpunkt	ISO Hinten	ISO Vorne	Hub	Abmessungen	Körperbreite	Vorbaumaß	Esp Eingefahrenes Gerätes	Esp Ausgefahrenes Gerätes	Gewicht
N°	P (kg)	P1 (kg)	CC (mm)	2328	2328	C (mm)	BxH (mm)	A (mm)	S (mm)	CG (mm)	CG1 (mm)	Q (kg)
37ABS2C0002	1500	800	500	2	2	950	800x1000	980	320	165	645	580
37ABS2C0003	1500	800	500	2	2	1200	800x1000	980	320	165	770	580
37ABS2C0004	1500	800	500	2	2	950	800x1000	1100	320	170	650	600
37ABS2C0005	1500	800	500	2	2	1200	800x1000	1100	320	170	775	600
37AFA7C0001	2500	1300	500	3	2	950	800x1000	1100	330	170	650	615
37AFA7C0002	2500	1300	500	3	2	1200	800x1000	1100	330	170	780	615
37AFA7C0003	2500	1300	500	3	2	950	800x1000	1300	330	175	670	650
37AFA7C0004	2500	1300	500	3	2	1200	800x1000	1300	330	175	795	650
37AJU3C0006	4000	2000	500	3	3	950	800x1000	1300	350	185	675	640
37AJU3C0007	4000	2000	500	3	3	1200	800x1000	1300	350	185	800	910
37AJU3C0008	4000	2000	500	3	3	950	800x1000	1650	350	200	685	960
37AJU3C0009	4000	2000	500	3	3	1200	800x1000	1650	350	200	810	960

Durchflussmengen	
ISO	(L/min)
	↕
2	20/30*
3	30

↕ Öffnung  
↕ Schließung

Weitere Sonderausführungen entnehmen Sie bitte unserem Katalog