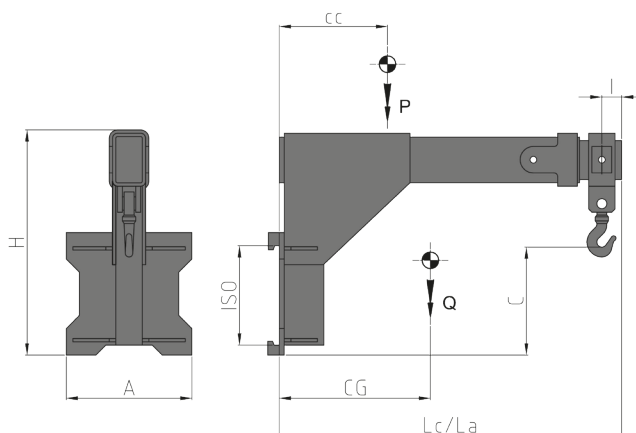


975 Potence Accrochable Téléscopique Mécanique



Caractéristiques:

- Manutention de charges suspendus.
- Utilisation de sangles ou chaînes.

ART. N°	P (Kg)	CC (mm)	ISO 2328	A (mm)	H (mm)	Lc (mm)	La (mm)	I (mm)	C (mm)	CG (mm)	Q (Kg)
45JFA2C001	2500	500	II	480	912	1376	1976	76	499	460	180
45JHY3C001	3500	500	III	480	1050	1376	1976	76	555	480	260
45JLL3C001	5000	500	III	480	1050	1376	1976	76	555	500	300
45JRO4C001	8000	600	IV	560	1345	1486	2086	86	695	510	580

NOTE

Le chariot élévateur équipé avec un potence doit être homologué.
La fourniture de l'accessoire ne comprend pas la fourniture de la documentation demandée pour l'homologation.

P CAPACITÉ DE L'ACCESSOIRE
CC CDG CHARGE
A LARGEUR
H HAUTEUR
Lc LONGUEUR FERME
La LONGUEUR OUVERT
I DISTANCE TROU
C HAUTEUR CROCHET
CG CENTRE DE GRAVITÉ
Q POIDS

Pour d'autres Équipements Spéciaux, consultez notre catalogue