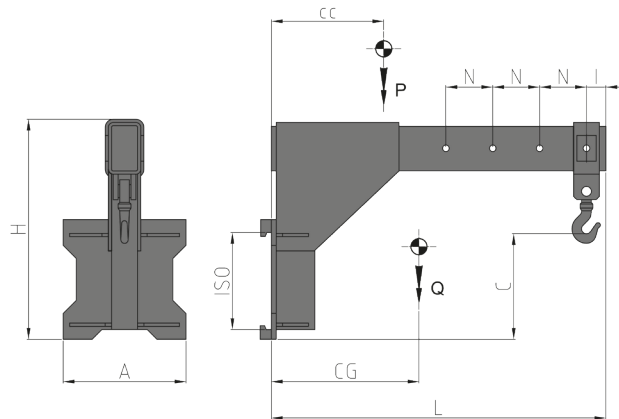


## 980 Starrer Kranausleger



### Merkmale:

- Handling von hängenden Lasten.
- Verwendung von Riemen oder Ketten.

ART. N°	P (Kg)	CC (mm)	ISO 2328	A (mm)	H (mm)	L (mm)	I (mm)	N (mm)	C (mm)	CG (mm)	Q (Kg)
45LS52C003	1500	500	II	480	900	1276	76	200	200	340	130
45LFA2C009	2500	500	II	480	900	1376	76	200	200	390	160
45LHY3C007	3500	500	III	480	1035	1476	76	200	200	410	230
45LLL3C001	5000	500	III	480	1035	1476	76	200	200	430	260
45LR04C001	8000	600	IV	560	1305	1686	86	200	200	490	440

### BEMERKUNGEN

Der Stapler, auf dem das Anbaugerät eingebaut wird, muß zugelassen sein. Die Lieferung des Krans umfasst nicht die für die Zulassung erforderliche Dokumentation.

**P** TRAGFÄHIGKEIT DES ANBAUGERÄTES  
**CC** LASTSCHWERPUNKT  
**A** BREITE  
**H** HÖHE  
**L** LÄNGE  
**I** LOCHABSTAND  
**N** ACHSABSTAND  
**C** HAKENHÖHE  
**CG** EIGENSCHWERPUNKT  
**Q** GEWICHT

Weitere Sonderausführungen entnehmen Sie bitte unserem Katalog