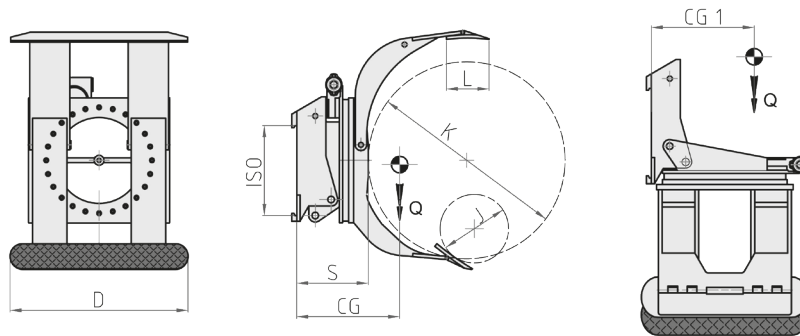


## 342 SF 360° Endlos drehbare und 90° nach vorne kippbare Rollenklammer mit kurzem starrem Arm



**ERFORDERLICHE HYDRAULIKFUNKTIONEN: 3 | MAXIMALER BETRIEBSDRUCK: 175 Bar**

### Merkmale:


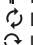
- Drehung einer oder mehrere Rollen übereinanderliegend, derselber Durchmesser.
- Kurzer starrer Arm und langer gesamter Arm.
- Mechanische Sperrvorrichtung 360° oder 180°.
- 90° Vorder Umkippen zur Aufnahme senkrecht zum Stapler liegender Rollen.


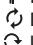
### Sonderausführungen:

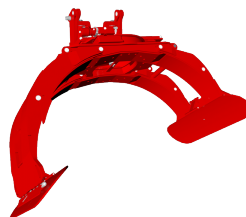
- Kunden-anpassenden Tragfähigkeiten/Öffnungsbereichen.
- Kunden-anpassenden Aufnahme-Kontaktplatten.
- Klammer (drehbar oder feststehend) mit Parallelarmen mit reduzierten Gesamtabmessungen für Arbeiten zum Be- und Entladung des Behälters.

ART. N°	P (Kg)	ISO 2328	J (mm)	K (mm)	DxL (mm)	S (mm)	CG (mm)	CG1 (mm)	Q (Kg)
21J002G2C0001	900	II	350	1100	700x200	295	265	390	640
21J002G2C0002	900	II	350	1400	700x200	295	270	410	690
21J002Q2C0001	1300	II	400	1150	750x250	295	285	430	705
21J002Q2C0002	1300	II	400	1300	750x250	295	290	440	740
21J00342C0001	2000	II	400	1300	850x250	310	300	470	820
21J00343C0001	2000	III	400	1300	850x250	335	300	470	1020
21J00343C0002	2000	III	400	1600	850x250	335	305	490	1090
21J003G3C0001	2600	III	550	1300	900x250	370	310	500	1195
21J003G3C0002	2600	III	750	1600	900x250	370	320	530	1260
21J003Q3C0001	3000	III	400	1300	1015x300	380	325	525	1510
21J003W4C0001	3600	IV	750	1800	1050x300	420	330	575	1840

### DURCHFLUSSMENGEN

ISO	(L/min)		
	+  +		
II	25	25	20
III	30	25	20
IV	35	35	25

- +||+ Klemmen
-  Drehung
-  Umkippen



- P TRAGFÄHIGKEIT DES ANBAUGERÄTES
- J/K ROLLENDURCHMESSER
- DxL DRUCKPLATTEN
- S VORBAUMAB
- CG EIGENSCHWERPUNKT
- CG1 EIGENSCHWERPUNKT
- Q GEWICHT

Weitere Sonderausführungen entnehmen Sie bitte unserem Katalog