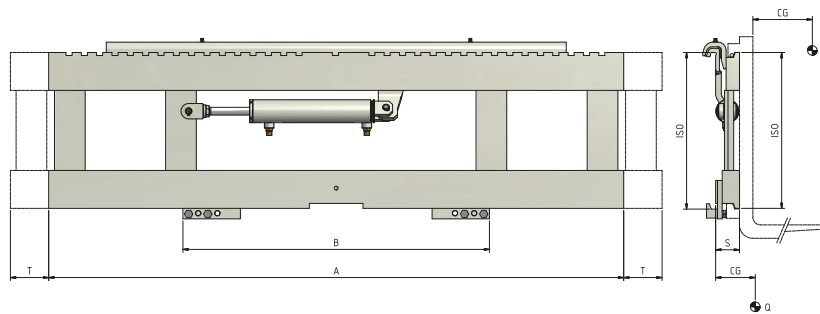


108 Verstärkter Seitenschieber



ERFORDERLICHE HYDRAULIKFUNKTIONEN: 1 | MAXIMALER BETRIEBSDRUCK: 200 Bar

Merkmale:

- Verstärktes Modell, auf Original-Gabelträger des Staplers eingebaut, noch schmaler auch des selber Seitenschiebers.
- Robuste Struktur, langlebig im Laufe der Zeit.
- Schnelles und präzises Heben und Positionierung der Lasten.
- Reduzierung der Schäden an Waren und Paletten.
- Vereinfachung Manövern auch auf engster Räumen.

Sonderausführungen:

- Sonder Breite und/oder Schub.
- Kunden-anpassenden Gabelzinken.
- Kundenspezifische Lastschutzgitter.

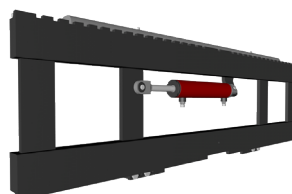
ART. N°	P (Kg)	CC (mm)	ISO 2328	A (mm)	B (mm)	T (mm)	S (mm)	CG (mm)	Q (Kg)
03GFA2C3014	2500	500	II	1300	1000	100	62	39	111
03GFA2C3033	2500	500	II	1400	1000	100	62	39	118
03GFA2C3016	2500	500	II	1500	1000	100	62	39	124
03GLL3C3099	5000	500	III	1400	1000	100	80	44	185
03GLL3C3011	5000	500	III	1500	1000	100	80	44	205
03GLL3C3014	5000	500	III	1660	1100	100	80	45	222
03GLL3C3042	5000	500	III	1800	1255	100	80	46	253
03GKR4C3001	4500	600	IV	1190	1000	100	95	43	182
03GKR4C3002	4500	600	IV	1420	1200	100	95	45	210
03GR04C3067*	8000	600	IV	1190	1100	100	94	40	255
03GR04C3001*	8000	600	IV	1420	1300	100	94	43	290
03GR04C3005*	8000	600	IV	1800	1500	100	94	51	374
03GR04C5005*	8000	600	IV	1800	1600	150	94	51	375
03GR04C5006*	8000	600	IV	2000	1700	150	94	52	400
03GR04C5009*	8000	600	IV	2200	1700	150	94	52	410
03GR04C5052*	8000	900	IV	2200	1800	150	94	52	438
03GR04C5050*	8000	1100	IV	2400	2000	150	94	53	472

* Verstärkte Ausführung mit unteren Rollen

DURCHFLUSSMENGEN

ISO	(L/min)
	↔
II	10
III	15
IV	18

↔ Seitenschub



- P TRAGFÄHIGKEIT DES ANBAUGERÄTES
- CC LASTSCHWERPUNKT
- A KÖRPERBREITE
- B MIN GABELTRÄGERBREITE
- T SCHUB
- S VORBAUMAB
- CG EIGENSCHWERPUNKT
- Q GEWICHT

Weitere Sonderausführungen entnehmen Sie bitte unserem Katalog