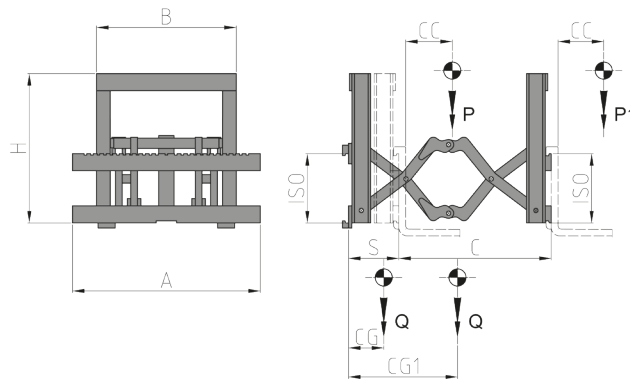


## 600 Extensor de Horquillas



FUNCIONES HIDRÁULICAS: 1 | PRESIÓN MÁX DE TRABAJO: 175 Bar

### Características:

- Colocación de mercancía paletizada en doble profundidad.
- Para almacenaje en doble fila o carga de camiones por un solo lado.
- Útil en espacios estrechos que no permiten maniobras fáciles.

### Equipamientos Especiales:

- Capacidad y carrera personalizables.

ART. Nº	P (Kg)	P1 (Kg)	CC (mm)	ISO1 2328	ISO2 2328	C (mm)	BxH (mm)	A (mm)	S (mm)	CG (mm)	CG1 (mm)	Q (Kg)
37ABS2C0002	1500	800	500	II	II	950	800x1000	980	320	165	645	580
37ABS2C0003	1500	800	500	II	II	1200	800x1000	980	320	165	770	580
37ABS2C0004	1500	800	500	II	II	950	800x1000	1100	320	170	650	600
37ABS2C0005	1500	800	500	II	II	1200	800x1000	1100	320	170	775	600
37AFA7C0001	2500	1300	500	III	II*	950	800x1000	1100	330	170	650	615
37AFA7C0002	2500	1300	500	III	II*	1200	800x1000	1100	330	170	780	615
37AFA7C0003	2500	1300	500	III	II*	950	800x1000	1300	330	175	670	650
37AFA7C0004	2500	1300	500	III	II*	1200	800x1000	1300	330	175	795	650
37AJU3C0006	4000	2000	500	III	III	950	800x1000	1300	350	185	675	640
37AJU3C0007	4000	2000	500	III	III	1200	800x1000	1300	350	185	800	910
37AJU3C0008	4000	2000	500	III	III	950	800x1000	1650	350	200	685	960
37AJU3C0009	4000	2000	500	III	III	1200	800x1000	1650	350	200	810	960

### CAPACIDAD DE ACEITE

ISO	(L/min)
	↕
II	20/30*
III	30

↔ Apertura/Cierre

**P** CAPACIDAD IMPLEMENTO CERRADO  
**P1** CAPACIDAD IMPLEMENTO EN EXTENSIÓN  
**CC** CENTRO DE CARGA  
**ISO1** ISO TRASERO  
**ISO2** ISO DELANTE  
**C** CARRERA  
**BxH** VOLUMEN CHASIS  
**A** ANCHO DEL TABLERO  
**S** ESPESOR  
**CG** CDG CERRADO  
**CG1** CDG EXTENDIDO  
**Q** PESO

Para más Equipamientos Especiales consultar nuestro catálogo