

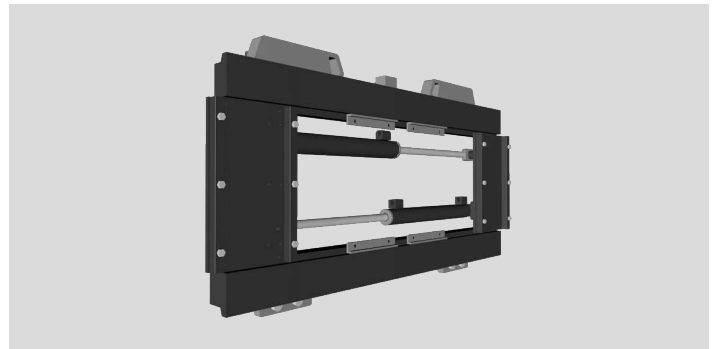
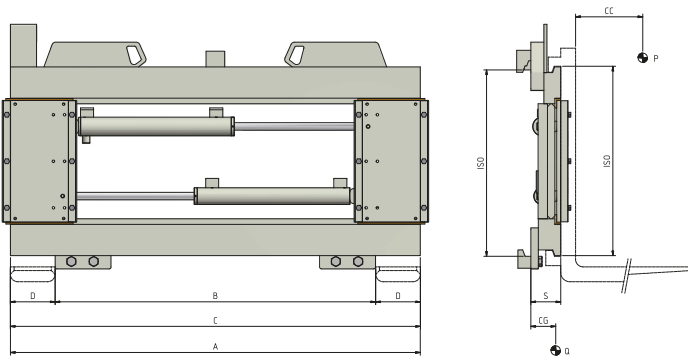
# Zinkenverstellgeräte

Durch die Verwendung differenzierter Zylinder erlauben die Zinkenverstellgeräte dieser Baureihe eine konstante und synchronisierte Verstellung der Gabelzinken, Für den Anbau an diese Zinkenverstellgeräte werden FEM-Gabelzinken mit max. Länge 1500 mm empfohlen. Die justierbaren Platten erlauben die Benutzung von Gabelzinken verschiedener Querschnitte. Alle Modelle sind serienmäßig mit Druckbegrenzungsventil ausgestattet.

## 675 ZINKENVERSTELLGERÄT

ARTIKELNUMMER	TRAGFÄHIGKEIT DES ANBAUGERÄTES (P) Kg	LSP (CC) mm	ISO 2328 FEM	KÖRPERBREITE		ÖFFNUNGSBEREICH		GABELBREITE (D) mm	VORBAUMAß (S) mm	ESP (CG) mm	GEWICHT (Q) Kg
				(A) mm	(B) mm	(C MIN) mm	(C MAX) mm				
17SLL3C0004	5000	500	III	1500	880	430	1500	150	80	46	171
17SLL3C0005	5000	500	III	1560	950	430	1560	150	80	46	174
17SLL3C0006	5000	500	III	1660	1050	430	1660	150	80	46	180
17SR04C0001	8000	600	IV	1420	1200	560	1420	200	94	49	280
17SR04C0005	8000	600	IV	1600	1440	560	1600	200	94	50	339
17SR04C0003	8000	600	IV	1800	1500	560	1800	200	94	50	350
17SR04C0004	8000	600	IV	2000	1500	560	2000	200	94	50	375

Erforderliche Hydraulikfunktionen: 1 | Maximaler Betriebsdruck: 80 bar



### OPTIONEN

- Kit Schläuche mit Anschlüssen.
- Kit Schläuche mit Schnellwechsellkupplungen.
- Manometer.
- Bronzgleitplatten.
- Schnellwechsellvorrichtungen.
- Durchbohrungen für Lastschutzgitter.
- Magnetventil mit elektrischer Anlage (Spannungsangabe erforderlich).
- Druckbegrenzungsventil.
- Rückschlagventil zur Aufnahme von Fässern.
- Automatisches Schmiersystem für separaten Seitenschieber.

### ZUSÄTZLICHE AUSRÜSTUNG AUF ANFRAGE

- Sonderbreite und/oder Sonderöffnungsbereich lieferbar.
- Gabelzinken verschiedener Querschnitte und Längen lieferbar.
- Lastschutzgitter verschiedener Breiten und Höhen lieferbar.

### DURCHFLUSSMENGEN

TYP	ISO 2328 - FEM	MIN. ÖLMENGE (L/min)	MAX. ÖLMENGE (L/min)	OPTIMALE ÖLMENGE (L/min)
675	ISO 3	15	25	20
675	ISO 4	35	60	45

- A - Wellengabeln
- B - Angeschraubte Gabeln
- C - Angeschweißte Gabeln
- D - Teleskopgabeln

