

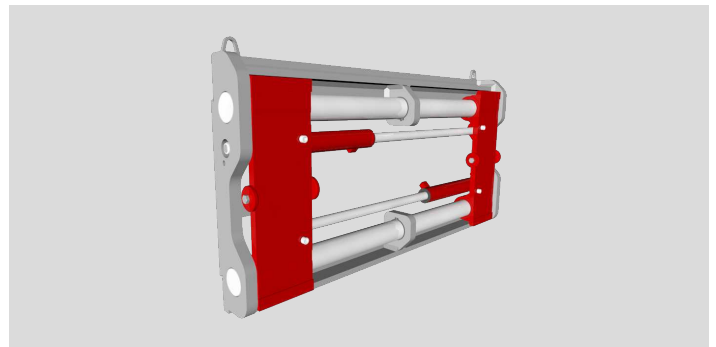
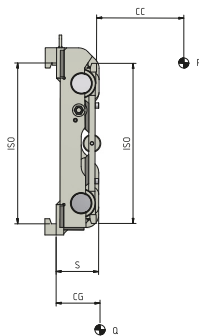
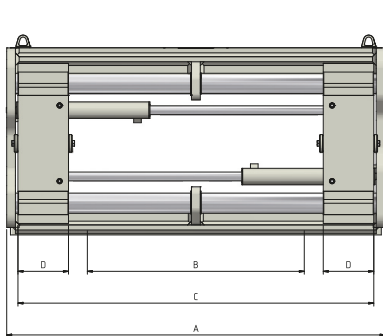
Zinkenverstellgeräte

Die Baureihe 673 F gewährleistet eine konstante und synchronisierte Zinkenverstellung durch die serienmäßige Ausrüstung mit einem Mengenteiler. Diese Geräte sind spezifisch für schwere Anwendungen geeignet; auf Anfrage sind Ausführungen mit angeschraubten Gabelzinken und Rückschlagventil zur Aufnahme von Fässer lieferbar. Alle Modelle sind serienmäßig mit Druckbegrenzungsventil ausgestattet.

673F DOPPELWELLENGEFÜHRTES ZINKENVERSTELLGERÄT FÜR FEM-GABELZINKEN

ARTIKELNUMMER	TRAGFÄHIGKEIT DES ANBAUGERÄTES	LSP (CC) mm	ISO 2328	KÖRPERBREITE (A) mm	MIN GABELTRÄGERBREITE (B) mm	ÖFFNUNGSBEREICH		GABELBREITE (D) mm	VORBAUMAB (S) mm	ESP (CG) mm	GEWICHT (Q) Kg
	(P) Kg		FEM			(C MIN) mm	(C MAX) mm				
18ZFA2C0001	2500	500	II	980	750	360	930	130	120	56	145
18ZFA2C0002	2500	500	II	1040	750	360	990	130	120	56	155
18ZFA2C0003	2500	500	II	1100	750	360	1050	130	120	55	165
18ZFA2C0004	2500	500	II	1150	750	360	1100	130	120	55	175
18ZLL3C0003	5000	500	III	1150	880	400	1080	150	148	71	245
18ZLL3C0001	5000	500	III	1250	880	400	1180	150	148	66	260
18ZLL3C0004	5000	500	III	1350	1000	400	1280	150	148	64	290
18ZLL3C0002	5000	500	III	1560	1210	400	1490	150	148	58	315
18ZLL3C0005	5000	500	III	1660	1210	400	1590	150	148	57	335
18ZLM4C0001	5000	600	IV	1200	900	550	1110	150	158	70	365
18ZLM4C0002	5000	600	IV	1400	1100	550	1310	150	158	68	400
18ZR04C0003	8000	600	IV	1740	1450	550	1650	200	158	70	480
18ZR04C0004	8000	600	IV	1800	1500	550	1710	200	158	70	505
18ZR04C0005	8000	600	IV	2000	1700	550	1910	200	158	71	525
18ZR14C0001	8000	900	IV	2200	2070	550	2110	200	158	73	630
18ZR14C0002	8000	900	IV	2400	2070	550	2310	200	158	72	675

Erforderliche Hydraulikfunktionen: 1 | Maximaler Betriebsdruck: 80 bar



OPTIONEN

- Kit Schläuche mit Anschlüssen. • Kit Schläuche mit Schnellwechsellkupplungen. • Manometer. • Bronzegleitplatten. • Schnellwechsellvorrichtungen. • Durchbohrungen für Lastschutzgitter. • Magnetventil mit elektrischer Anlage (Spannungsangabe erforderlich). • Druckbegrenzungsventil. • Rückschlagventil zur Aufnahme von Fässern. • Ventilblockseitenschub. • Separater Seitenschieber. • Automatisches Schmier-system für separaten Seitenschieber.

ZUSÄTZLICHE AUSTRÜSTUNG AUF ANFRAGE

- Sonderbreite und/oder Sonderöffnungsbereich lieferbar. • Gabelzinken verschiedener Querschnitte und Längen lieferbar. • Lastschutzgitter verschiedener Breiten und Höhen lieferbar. • Angeschraubten Gabeln oder mit Teleskopgabelzinken ausgestattet.

DURCHFLUSSMENGEN

TYP	ISO 2328 - FEM	MIN. ÖLMENGE (L/min)	MAX. ÖLMENGE (L/min)	OPTIMALE ÖLMENGE (L/min)
673F	ISO 2	10	20	15
673F	ISO 3	15	25	20
673F	ISO 4 - 18ZR0	30	60	40
	ISO 4 - 18ZR1	35	60	45

- A - Wellengabeln
- B - Angeschraubte Gabeln
- C - Angeschweißte Gabeln
- D - Teleskopgabeln

