

Zinkenverstellgeräte

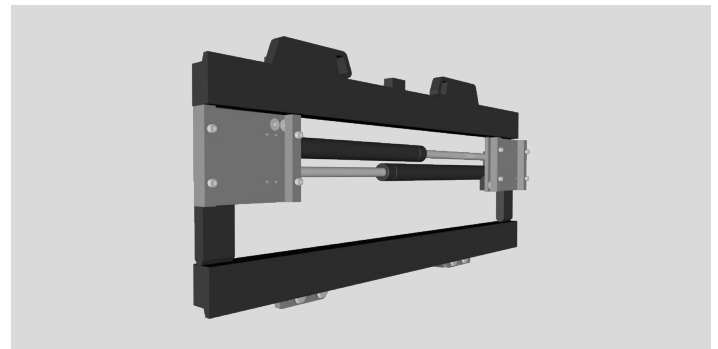
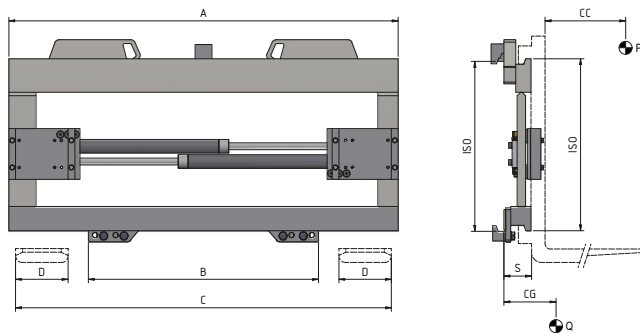
Diese Baureihe nutzt das exklusive **System mit laufenden Zylinderkörpern (von A.T.I.B. patentiert)**, und gewährleisten eine konstante und synchronisierte Verstellung der Gabelzinken. Für den Anbau an diese Zinkenverstellgeräte werden FEMGabelzinken mit max. Länge 1500 mm empfohlen. Die justierbaren Platten erlauben die Benutzung von Gabelzinken verschiedener Querschnitte. Alle Modelle sind serienmäßig mit Druckbegrenzungsventil ausgestattet.

575 ZINKENVERSTELLGERÄT

PATENTIERT

ARTIKELNUMMER	TRAGFÄHIGKEIT DES ANBAUGERÄTES	LSP (CC) mm	ISO 2328 FEM	KÖRPERBREITE		ÖFFNUNGSBEREICH		GABELBREITE (D) mm	VORBAUMAß (S) mm	ESP (CG) mm	GEWICHT (Q) Kg
	(P) Kg			(A) mm	(B) mm	(C MIN) mm	(C MAX) mm				
18LFA2C0021	2500	500	II	970	720	340	920	130	70	37	88
18LFA2C0022	2500	500	II	1040	720	340	990	130	70	38	93
18LFA2C0023	2500	500	II	1150	720	340	1100	130	70	40	99
18LLL3C0011	5000	500	III	1150	860	380	1100	150	80	44	141
18LLL3C0013	5000	500	III	1250	860	380	1200	150	80	45	150
18LLL3C0014	5000	500	III	1350	860	380	1300	150	80	46	160

Erforderliche Hydraulikfunktionen: 1 | Maximaler Betriebsdruck: 110 bar



OPTIONEN

- Kit Schläuche mit Anschlüssen.
- Kit Schläuche mit Schnellwechselkupplungen.
- Manometer.
- Bronzegleitplatten.
- Schnellwechsellvorrichtungen.
- Durchbohrungen für Lastschutzgitter.
- Magnetventil mit elektrischer Anlage (Spannungsangabe erforderlich).
- Druckbegrenzungsventil.
- Rückschlagventil zur Aufnahme von Fässern.
- Automatisches Schmiersystem für separaten Seitenschieber.

ZUSÄTZLICHE AUSRÜSTUNG AUF ANFRAGE

- Sonderbreite und/oder Sonderöffnungsbereich lieferbar.
- Gabelzinken verschiedener Querschnitte und Längen lieferbar.
- Lastschutzgitter verschiedener Breiten und Höhen lieferbar.

DURCHFLUSSMENGEN

TYP	ISO 2328 - FEM	MIN. ÖLMENGE (L/min)	MAX. ÖLMENGE (L/min)	OPTIMALE ÖLMENGE (L/min)
575	ALLE	2	8	5

- A - Wellengabeln
- B - Angeschraubte Gabeln
- C - Angeschweißte Gabeln
- D - Teleskopgabeln

