

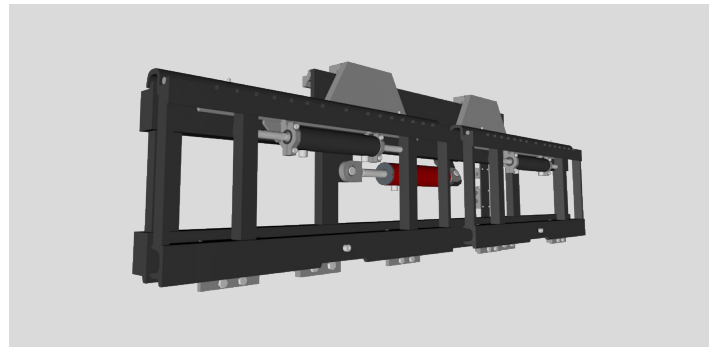
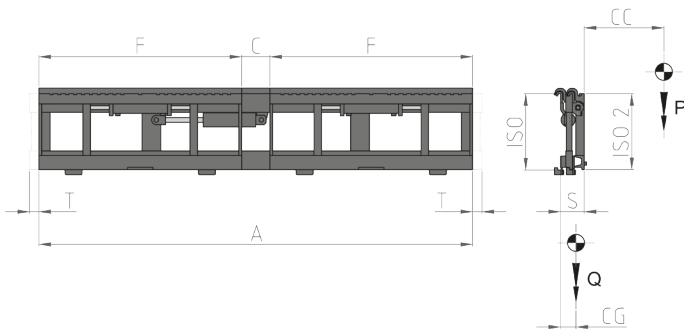
Dispositifs Multipalettes

Dispositifs de prise multiples qui permettent le transport de plusieurs palettes dans le même temps. Le triple déplacement latéral est constitué par une structure à déplacement latérale postérieure à laquelle sont reliées deux tabliers à déplacements latéraux avant, en permettant la prise de deux palettes en même temps, qui peuvent devenir quatre selon le type de fourches utilisées.

107.3 TRIPLE TDL

REFERENCE	CAPACITÉ (P) Kg	CDG CHARGE (CC) mm	ISO 2328 FEM	LARGEUR		DISTANCE		COURSE (T) mm	DEPORT (S) mm	CENTRE DE GRAVITÉ (CG) mm	POIDS (Q) Kg
				(A) mm	(F) mm	(C MIN) mm	(C MAX) mm				
15AFA2C0001	2500	500	II	1610	800	10	310	100	125	68	239
15AFA2C0002	2500	500	II	2100	980	20	420	100	125	68	286
15AHY7C0001	3500	500	III	2100	980	20	420	100	144	78	400
15AHY7C0002	3500	500	III	2180	980	100	500	100	144	80	408

Fonctions hydrauliques demandées: 2 | Pression maxi d'utilisation: 200 bar



OPTIONS

- Kit Tuyaux et Raccords.
- Kit Tuyaux et Raccords Rapides.
- Manomètre.
- Cales d'usure en Bronze.
- Accrochages Rapides Mécaniques.
- Electrovalve pour fractionnement d'une fonction hydraulique avec Kit Installation Électrique (préciser le voltage).
- Valve Limiteur de Pression.
- Système de Graissage Automatique pour Déplacement Lateral Semi-Intégré Constant.

SUPPLÉMENTS SUR DEMANDE

- Dispositifs Multipalettes avec largeurs et/ou courses spéciales.
- Fourches de n'importe quelle sections et longueur.
- Dossierets de Charge de différents largeurs et hauteurs.
- Presseurs de Charge.

DÉBIT D'HUILE

TYPE	ISO 2328 - FEM	CAPACITÉ MIN (L/min)	CAPACITÉ MAX (L/min)	CAPACITÉ CONSEILLÉE (L/min)
107.3	TOUTES	10	20	15

- A - Fourches Pin-Type
- B - Fourches Boulonnées
- C - Fourches Soudées
- D - Fourches Télescopiques

