

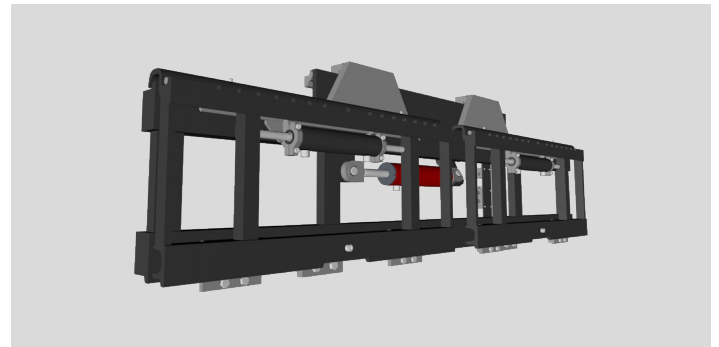
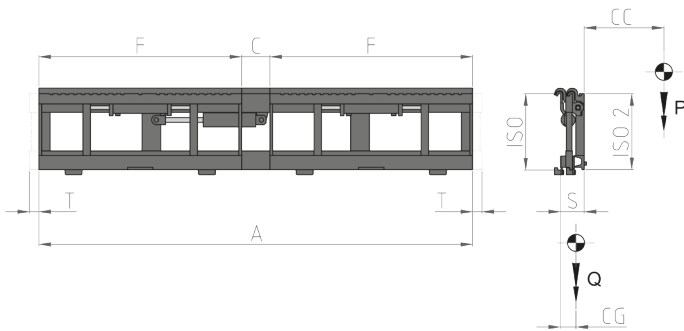
# Mehrfachpalettenklammern

Die Mehrfachpalettengeräte erlauben das gleichzeitige Handling von mehreren Paletten. Der Doppelseitenschieber hat hinten eine Grund-Seitenschubstruktur, an der zwei zusätzliche verschiebbare Gabelträger vorne angebracht sind: das erlaubt das gleichzeitige Aufgabeln von zwei oder vier Paletten je nach den benutzten Gabelzinken.

## 107.3 DREIFACHSEITENSCHIEBER

ARTIKELNUMMER	TRAGFÄHIGKEIT DES ANBAUGERÄTES (P) Kg	LSP (CC) mm	ISO 2328 FEM	KÖRPERBREITE		ABSTAND		SCHUB (T) mm	VORBAUMAB (S) mm	ESP (CG) mm	GEWICHT (Q) Kg
				(A) mm	(F) mm	(C MIN) mm	(C MAX) mm				
15AFA2C0001	2500	500	II	1610	800	10	310	100	125	68	239
15AFA2C0002	2500	500	II	2100	980	20	420	100	125	68	286
15AHY7C0001	3500	500	III	2100	980	20	420	100	144	78	400
15AHY7C0002	3500	500	III	2180	980	100	500	100	144	80	408

Erforderliche Hydraulikfunktionen: 2 | Maximaler Betriebsdruck: 200 bar



### OPTIONEN

- Kit Schläuche mit Anschlüssen.
- Kit Schläuche mit Schnellwechsellkupplungen.
- Manometer.
- Bronzgleitplatten.
- Schnellwechsellvorrichtungen.
- Magnetventil mit elektrischer Anlage (Spannungsangabe erforderlich).
- Druckbegrenzungsventil.
- Automatisches Schmiersystem für separaten Seitenschieber.

### ZUSÄTZLICHE AUSRÜSTUNG AUF ANFRAGE

- Sonderbreite und/oder Sonderschub lieferbar.
- Gabelzinken verschiedener Querschnitte und Längen lieferbar.
- Lastschutzgitter verschiedener Breiten und Höhen lieferbar.
- Auf Anfrage können die Mehrfachpalettengeräte mit Lasthaltern nach kundenspezifischen Maßen und Öffnungsbereichen kombiniert werden.

### DURCHFLUSSMENGEN

TYP	ISO 2328 - FEM	MIN. ÖLMENGE (L/min)	MAX. ÖLMENGE (L/min)	OPTIMALE ÖLMENGE (L/min)
107.3	ALLE	10	20	15

- A - Wellengabeln
- B - Angeschraubte Gabeln
- C - Angeschweißte Gabeln
- D - Teleskopgabeln

