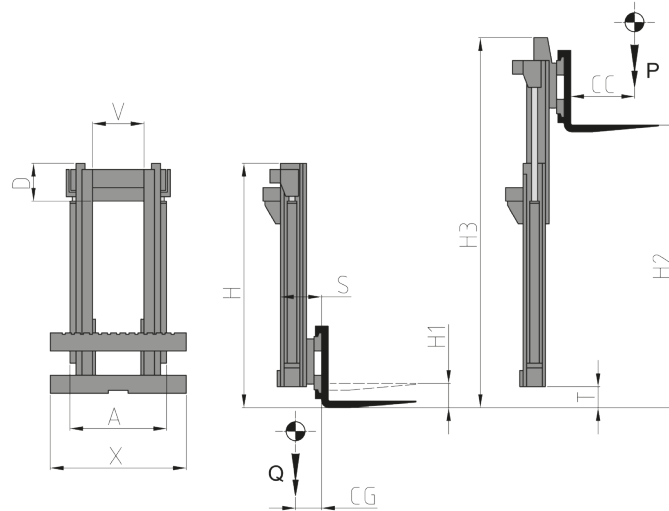


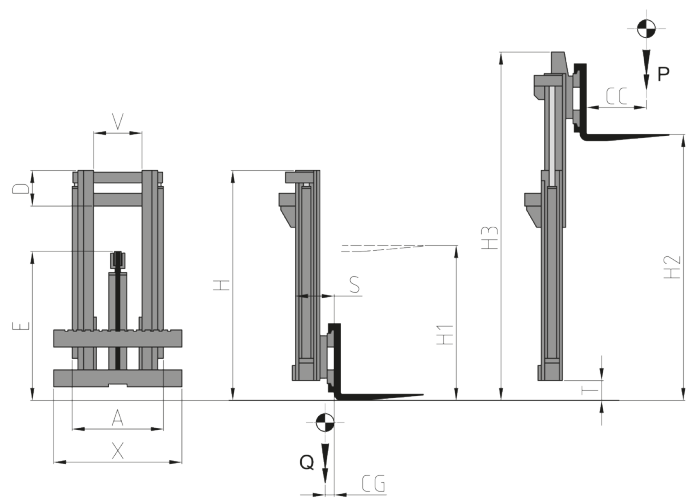
828 SIMPLEX FREISICHTMAST

Wir planen und fertigen Hubmaste in dieser Konfiguration mit Tragfähigkeiten von 1 bis 52 To. Sie sind geeignet für kleine Gabelstapler, lasergelenkte Shuttles, Schiffbauanwendungen oder für Grosstapler, im Handling von vollen oder leeren Containern, die bis zum achten Niveau zu überlagern sind. Auf Anfrage mit hydraulischen und elektrischen Anlagen, Seitenschieber und Zinkenverstellungen, und mit spezifischen Handlingsgeräten.



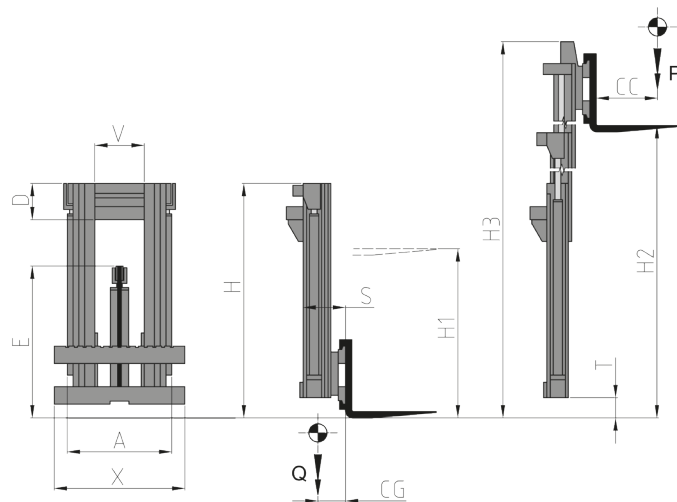
810.838 DUPLEX VOLLFREIHUBMAST

Hubmaste dieses Typs unterscheiden sich von den Simplex-Hubmasten durch den Vollfreihub des Gabelträgers. Sie sind besonders geeignet wenn mehrere Palette gestapelt werden sollen, aber die verfügbare Höhe beschränkt ist.



808.809 TRIPLEX VOLLFREIHUBMAST

Durch diese Hubmaste sind grosse Hubhöhen mit einem geringen Platzbedarf und Vollfreihub des Gabelträgers möglich. Auf Anfrage mit hydraulischen und elektrischen Anlagen, Seitenschieber und Zinkenverstellungen, und mit spezifischen Handlingsgeräten. Diese Hubmaste sind in Tragfähigkeiten von 1 bis 52 To. lieferbar, für Gabelstapler jeder Art, oder für feststehende Anlagen.



848 QUADRUPLEX VOLLFREIHUBMAST

Gleiche Anwendung wie für die Triplex-Hubmaste, mit weiteren Vorteilen: Reduzierter Platzbedarf beim eingefahrenen Hubmast, und grössere Hubhöhen. Auf Anfrage mit hydraulischen und elektrischen Anlagen, Seitenschieber und Zinkenverstellungen, und mit spezifischen Handlingsgeräten.

