

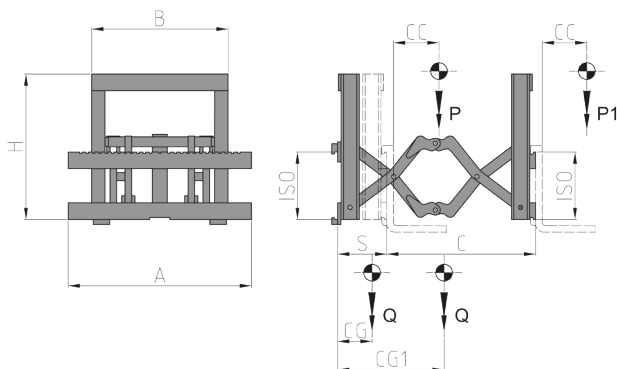
Hydraulische Anbaugeräte

Die Vorschubgabelträger der BR 600 sind spezifische Geräte zur Positionierung von palettierten Waren in Doppeltiefe, besonders für die Lagerung in der Doppelreihe oder für die einseitige Beladung von LKWs bei beengten Räumen. Tragfähigkeiten und Hübe der Vorschubgabelträger können auf Basis des kundenspezifischen Bedarfs angepasst werden.

600 VORSCHUBGABELTRÄGER

ARTIKELNUMMER	TRAGFÄHIGKEIT EINGEFAHRENES GERÄTES (P) Kg	TRAGFÄHIGKEIT AUSGEFAHRENES GERÄTES (P1) Kg	LSP (CC) mm	ISO 2328 HINTEN	ISO 2328 VORNE	HUB (C) mm	ABMESSUNGEN BxH (mm)	GABELTRÄGERB- REITE (A) mm	VORBAUMAß (S) mm	ESP EINGEFAHRENES GERÄTES (CG) mm	ESP AUSGEFAHRENES GERÄTES (CG1) mm	GEWICHT (Q) Kg
37ABS2C0002	1500	800	500	II	II	950	800X1000	980	320	165	645	580
37ABS2C0003	1500	800	500	II	II	1200	800X1000	980	320	165	770	580
37ABS2C0004	1500	800	500	II	II	950	800X1000	1100	320	170	650	600
37ABS2C0005	1500	800	500	II	II	1200	800X1000	1100	320	170	775	600
37AFA7C0001	2500	1300	500	III	II	950	800X1000	1100	330	170	650	615
37AFA7C0002	2500	1300	500	III	II	1200	800X1000	1100	330	170	780	615
37AFA7C0003	2500	1300	500	III	II	950	800X1000	1300	330	175	670	650
37AFA7C0004	2500	1300	500	III	II	1200	800X1000	1300	330	175	795	650
37AJU3C0006	4000	2000	500	III	III	950	800X1000	1300	350	185	675	640
37AJU3C0007	4000	2000	500	III	III	1200	800X1000	1300	350	185	800	910
37AJU3C0008	4000	2000	500	III	III	950	800X1000	1650	350	200	685	960
37AJU3C0009	4000	2000	500	III	III	1200	800X1000	1650	350	200	810	960

Erforderliche Hydraulikfunktionen: 1 | Maximaler Betriebsdruck: 175 bar



OPTIONEN

- Kit Schläuche mit Anschlüssen.
- Kit Schläuche mit Schnellwechselkupplungen.
- Manometer.
- Schnellwechsellvorrichtungen.
- Magnetventil mit elektrischer Anlage (Spannungsangabe erforderlich).
- Druckbegrenzungsventil.
- Druckbegrenzungsventil auf 3 verschiedene Drücke einstellbar.
- Separater Seitenschieber.
- Automatisches Schmiersystem für separaten Seitenschieber.

ANDERE HYDRAULISCHE ANBAUGERÄTE

- Weitere Spezifikationen können auf Anfrage angewendet werden.

DURCHFLUSSMENGEN

TYP	ISO 2328 - FEM	MIN. ÖLMENGE (L/min)	MAX. ÖLMENGE (L/min)	OPTIMALE ÖLMENGE (L/min)
600	ISO 2	15	30	20
600	ISO 3 - 37AFA	20	40	30
600	ISO 3 - 37AJU	20	40	30

