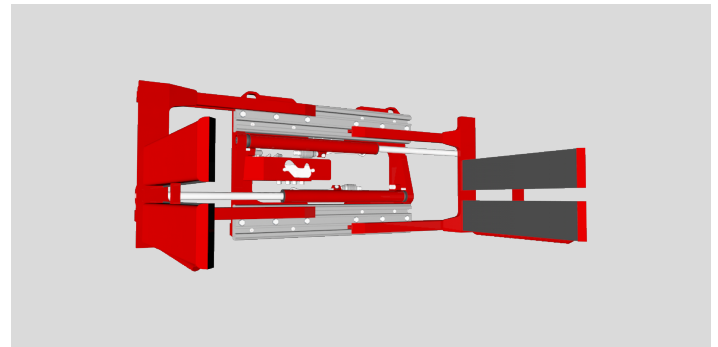
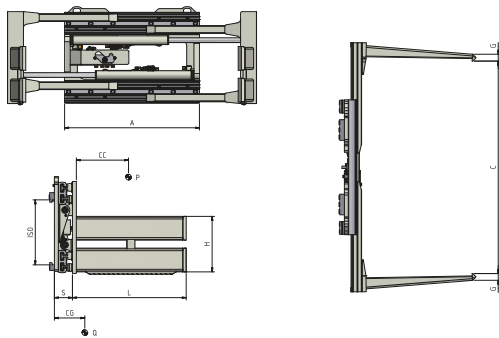


Die Klammern der BR 474.137, mit kastenförmigen und gummibeschichteten Seitenarmen, sind besonders geeignet für die Aufnahme von verpackten Lasten, wobei die Verpackung durch das Klemmen nicht beschädigt werden muss. Die Klammerkraft, welche durch ein hydraulisches Ventil einstellbar ist, ermöglicht einen sicheren Transport der Last; alle Klammern sind serienmäßig mit Druckbegrenzungsventil, Rückschlagventil und Regenerierventil ausgerüstet. Die min. und max. Öffnungen, sowie die Abmessungen der Seitenarme, können an spezifische Anforderungen angepasst werden. Auf Anfrage können die Klammern mit separatem Seitenschieber oder mit Ventilblockseitenschub geliefert werden.

474.137 BALLENKLAMMER MIT GUMMIBESCHICHTETEN ARMEN

ARTIKELNUMMER	TRAGFÄHIGKEIT DES ANBAUGERÄTES (P) Kg	LSP (CC) mm	ISO 2328 FEM	KÖRPERBREITE (A) mm	ÖFFNUNGSBEREICH (C MIN) mm (C MAX) mm		ARMABMESSUNGEN (GxHxL) mm	VORBAUMAß (S) mm	ESP (CG) mm	GEWICHT (Q) Kg
11L12AQ2A0001	1200	500	II	850	290	1330	40x350x900	109	171	250
11L12AQ2A0002	1200	500	II	950	390	1630	40x350x900	109	173	259
11L12AQ2A0003	1200	500	II	1050	490	1930	40x350x900	109	175	268
11L12BE2A0001	1400	500	II	950	310	1460	45x400x1000	137	187	367
11L12BE2A0002	1400	500	II	1050	410	1760	45x400x1000	137	187	383
11L12BE2A0003	1400	500	II	1150	510	2060	45x400x1000	137	184	399
11L12BE2A0004	1400	500	II	1250	410	1960	45x400x1000	137	183	411
11L12CG2A0001	1700	500	II	950	310	1460	45x400x1000	137	187	367
11L12CG2A0002	1700	500	II	1050	410	1760	45x400x1000	137	185	383
11L12D62A0001	1900	500	II	1050	280	1530	45x400x1000	137	181	396
11L12D62A0002	1900	500	II	1150	380	1830	45x400x1000	137	176	410
11L12D62A0003	1900	500	II	1250	480	2130	45x400x1000	137	173	422
11L12D62A0004	1900	500	II	1350	580	2430	45x400x1000	137	172	439
11L12EY2A0001	2400	500	III	1050	280	1530	45x400x1000	137	173	396
11L12EY2A0002	2400	500	III	1150	380	1830	45x400x1000	137	171	410

Erforderliche Hydraulikfunktionen: 1 | Maximaler Betriebsdruck: 175 bar



OPTIONEN

- Kit Schläuche mit Anschlüssen. • Kit Schläuche mit Schnellwechselkupplungen. • Manometer. • Bronzeleitplatten. • Schnellwechsellvorrichtungen. • Magnetventil mit elektrischer Anlage (Spannungsangabe erforderlich). • Druckbegrenzungsventil, Rückschlagventil und Ventil zum schnelleren Öffnen. • Druckbegrenzungsventil auf 3 verschiedene Drücke einstellbar. • Handgesteuertes Druckkontrollsystem mit Manometer und Signallampe. • Elektronikgesteuertes Druckkontrollsystem mit Schalttafel und Signallampe. • Automatisches Druckkontrollsystem. • Ventilblockseitenschub. • Separater Seitenschieber. • Automatisches Schmiersystem für separaten Seitenschieber.

- Schnellwechsellvorrichtung der Arme am Klammerkörper (bis/ über 3500 Kg). • Schnellwechsellvorrichtung des Armpaares (bis/ über 3500 Kg). • Zylinderschutzblech. • Verschleißleisten unter dem Rahmen. • Verschleißleisten unter den Seitenarmen.

ZUSÄTZLICHE AUSRÜSTUNG AUF ANFRAGE

- Sonderbreite und/oder Sonderschub lieferbar. • Lastschutzgitter verschiedener Breite und Höhe verfügbar; serienmäßig auf Karton- und Weiße-Ware-Klammern mit Seitenarmen höher als 1.000 mm eingebaut. • Seitenarmen verschiedener Höhe und Länge erhältlich.

DURCHFLUSSMENGEN

TYP	ISO 2328 - FEM	MIN. ÖLMENGE (L/min)	MAX. ÖLMENGE (L/min)	OPTIMALE ÖLMENGE (L/min)
474.137	ISO 2	10	40	20
474.137	ISO 3	15	40	25

