

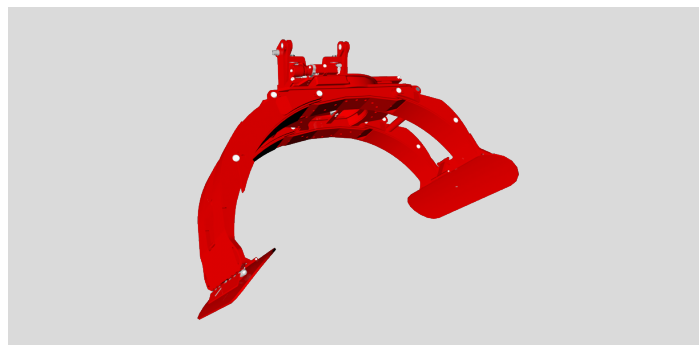
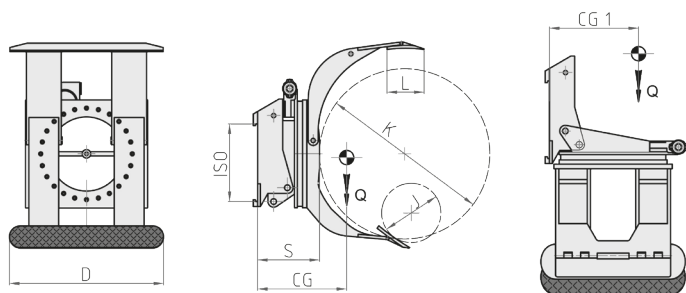
Rollen- und Reifenklammern

Die Klammern der BR 342 SF sind mit einem starren kurzen Arm und einem langen ungeteilten Arm versehen; die 360° Drehfunktion, welche auf Anfrage durch eine mechanische Sperre auf 180° beschränkt werden kann, ermöglicht die Aufnahme und das Umdrehen von Einzelrollen, oder von übereinander liegenden Rollen mit gleichem Durchmesser. Das Gerät ist 90° nach vorne kippbar, wodurch die Aufnahme von Rollen möglich ist, welche senkrecht zur Radachse des Staplers liegen. Durch eine breite Auswahl von Öffnungsbereichen, Tragfähigkeiten und Druckplatten ist es möglich, das bestgeeignete Gerät für die eigenen Anforderungen zu finden.

342SF 360° ENDLOS DREHBARE UND 90° NACH VORNE KIPPBARE ROLLENKLAMMER MIT KURZEM STARREM ARM

ARTIKELNUMMER	TRAGFÄHIGKEIT DES ANBAUGERÄTES	ISO 2328	ROLLENDURCHMESSER		DRUCKPLATTEN (DxL) mm	VORBAUMAß (S) mm	ESP (CG) mm	ESP (CG1) mm	GEWICHT (Q) Kg
	Kg		FEM	(J) mm					
21J002G2C0001	900	II	350	1100	700X200	295	265	390	640
21J002G2C0002	900	II	350	1400	700X200	295	270	410	690
21J002Q2C0001	1300	II	400	1150	750X250	295	285	430	705
21J002Q2C0002	1300	II	400	1300	750X250	295	290	440	740
21J00342C0001	2000	II	400	1300	850X250	310	300	470	820
21J00343C0001	2000	III	400	1300	850X250	335	300	470	1020
21J00343C0002	2000	III	400	1600	850X250	335	305	490	1090
21J003G3C0001	2600	III	550	1300	900X250	370	310	500	1195
21J003G3C0002	2600	III	750	1600	900X250	370	320	530	1260
21J003Q3C0001	3000	III	400	1300	1015X300	380	325	525	1510
21J003W4C0001	3600	IV	750	1800	1050X300	420	330	575	1840

Erforderliche Hydraulikfunktionen: 3 | Maximaler Betriebsdruck: 175 bar



OPTIONEN

- Kit Schläuche mit Anschlüssen. • Kit Schläuche mit Schnellwechsellkupplungen. • Manometer. • Schnellwechsellvorrichtungen. • Magnetventil mit elektrischer Anlage (Spannungsangabe erforderlich). • Druckbegrenzungsventil, Rückschlagventil und Ventil zum schnelleren Öffnen. • Druckbegrenzungsventil auf 3 verschiedene Drücke einstellbar. • Handgesteuertes Druckkontrollsystem mit Manometer und Signallampe. • Elektronikgesteuertes Druckkontrollsystem mit Schalttafel und Signallampe. • Automatisches Druckkontrollsystem. • Separater Seitenschieber. • Automatisches Schmiersystem für separaten Seitenschieber. • Mechanische Sperrvorrichtung auf 180°. • Korundbeschichtete oder gerändelt ausgeführte Druckplatten nach kundenspezifischer Anfrage. • Druckplatten mit standard Gummibelag. • Druckplatten mit glattem Gummibelag. • Druckplatten mit wabenförmigem Gummibelag.

ZUSÄTZLICHE AUSRÜSTUNG AUF ANFRAGE

- Rollen- und Reifenklammern mit Sondertragkraft und/oder Sonderöffnungsbereich lieferbar. • Rollen- und Reifenklammern mit parallel geführten Armen ausgestattet werden; dank dem mäßigen Klammerkörper sind diese Modelle besonders für Be- und Entladen von Container geeignet und sind in starrer oder drehbarer Ausführung verfügbar.

DURCHFLUSSMENGEN

Fettgedruckte Werte betreffen die Durchflussmenge der Funktionen unterschiedlich von Klammernfunktion.

TYP	ISO 2328 - FEM	MIN. ÖLMENGE (L/min)	MAX. ÖLMENGE (L/min)	OPTIMALE ÖLMENGE (L/min)
342 SF	ISO 2	20/10/15	40/60/40	25/25/20
342 SF	ISO 3	22/10/15	40/60/40	30/25/20
342 SF	ISO 4	30/15/15	50/60/60	35/35/25

