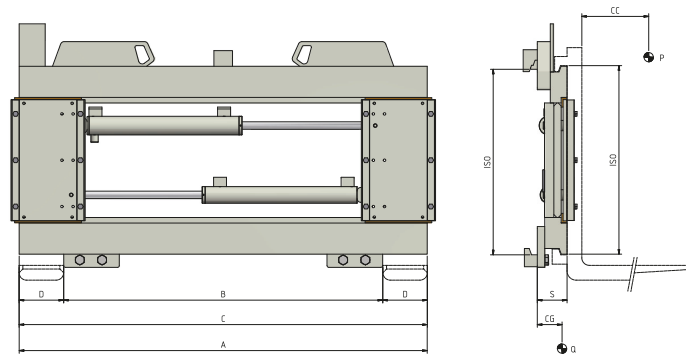


675 Posizionatore Forche



FUNZIONI IDRAULICHE: 1 | PRESSIONE MAX DI ESERCIZIO: 80 Bar

Caratteristiche:

- Cilindri differenziati per un movimento costante e sincronizzato delle forche.
- Sollevamento e Posizionamento carichi rapido e preciso.
- Valvola limitatrice di pressione.
- Consigliato l'utilizzo di forche con lunghezza massima 1500 mm.
- Piattelli regolabili per impiego di forche con sezioni diverse.
- Riduzione danni a pallet e merce trasportata.
- Semplificazione manovre anche in spazi ristretti.

Allestimenti Speciali:

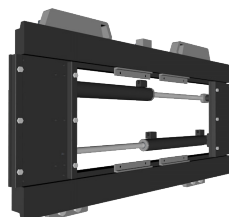
- Larghezze e/o aperture speciali.
- Forche standard.
- Telai reggicarico.

ART. N°	P (Kg)	CC (mm)	ISO 2328	A (mm)	B (mm)	C		D (mm)	S (mm)	CG (mm)	Q (Kg)
						Min (mm)	Max (mm)				
17SLL3C0004	5000	500	III	1500	880	430	1500	150	80	46	171
17SLL3C0005	5000	500	III	1560	950	430	1560	150	80	46	174
17SLL3C0006	5000	500	III	1660	1050	430	1660	150	80	46	180
17SR04C0001	8000	600	IV	1420	1200	560	1420	200	94	49	280
17SR04C0005	8000	600	IV	1600	1440	560	1600	200	94	50	339
17SR04C0003	8000	600	IV	1800	1500	560	1800	200	94	50	350
17SR04C0004	8000	600	IV	2000	1500	560	2000	200	94	50	375

PORTATA D'OLIO

ISO	(L/min)
	↔
III	20
IV	45

↕ Apertura
↔ Chiusura



P PORTATA ATTREZZATURA
CC BARICENTRO CARICO
A LARGHEZZA PIASTRA
B PER PIASTRA MINIMO
C APERTURA
D LARGHEZZA FORCHE
S SPESSORE
CG BARICENTRO
Q PESO

Per ulteriori Allestimenti Speciali consultare il nostro catalogo